

# Dobli® Spiegel

## Voor de bestelauto

*Ook bij bestelauto's is er een dode hoek, het is belangrijk deze ook af te dekken.*

*Daarom komt GrootJebbink met de DOBLI® spiegel voor bestelauto's.*

De dode hoek. Deze gevreesde hoek wordt meestal letterlijk over het hoofd gezien. Met name bij bestelauto's is het zicht erg lastig. Vaak zijn de ramen geblindeerd of zelfs weggelaten.

Om veilig de weg op te gaan, is het goed om de onzichtbare hoek, zichtbaar te maken. Voor uzelf als uw voor uw medeweggebruiker een zichtbaar veilig idee. Voor zulke problemen zijn verschillende oplossingen, waaronder de speciale dodehoek spiegel (DOBLI®) voor de bestelauto.

### Enkele voordelen van de DOBLI® spiegel

- Volledig overzicht, ook rechts vóór de vrachtwagen, waardoor ongelukken ook daar worden vermeden
- Universeel ontwerp, voor elke vrachtauto toepasbaar
- Gemakkelijk te monteren, mogelijkheid tot montage door onze ervaren monteurs

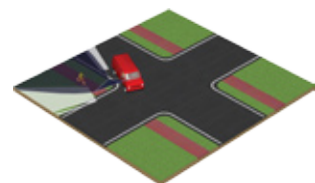


#### WAAROM DOBLI®?

- Vergroot uw veiligheid door meer overzicht
- Aanvulling op de bestaande spiegels
- De goedkoopste en meest efficiënte methode om de dodehoek te vermijden
- Geschikt voor elk type bestelauto (ook de nieuwe series)
- Ook in verwarmde uitvoering



Huidig zichtveld met 'banaanspiegel', zonder DOBLI®



Huidig zichtveld zonder 'banaanspiegel', met DOBLI®